

## FINAL

Α.Ε. Καλλιθέας **67** - **82** Α.Σ. Πέρα

100%	12 / 12	FT	10 / 12	83%
43%	17 / 40	2p	18 / 26	69%
33%	7 / 21	3p	12 / 25	48%
20	14 - 6	Rb	31 - 8	39
	14	Tu	25	

Referees: Αργυρούδης, Αντωνιάδης, Μελισσάρης

Each Period	1st	2nd	3rd	4th
Α.Ε. Καλλιθέας	18	6	15	28
Α.Σ. Πέρα	15	18	19	30

End of Period	1st	2nd	3rd	4th
Α.Ε. Καλλιθέας	18	24	39	67
Α.Σ. Πέρα	15	33	52	82



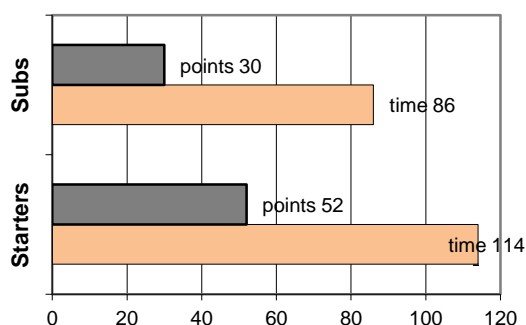
Coach: Π. Γκαναβίας - Φέρτης Ηλ.

Α.Σ. ΠΕΡΑ

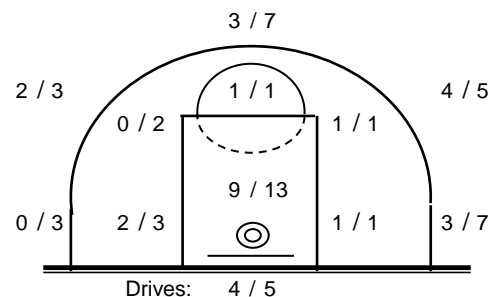
Fast Breaks 2 / 4

# Player	Time (min)	Points	Ft	2p	3p	+/-	Rebs		As	St	Tu	Bl	Fouls		Rkg*	
							de	of					Wo	Co		
4 Βαρδάλος Ηλ.	31	13	3 / 4	2 / 3	2 / 3	19	6	0	5	2	3	0	5	4	20	
5 Χιώλος Κ.	12	4	0 / 0	2 / 3	0 / 0	-6	0	2	2	0	2	0	1	0	5	
6 Τσαπραλής Μ.	0	0	0 / 0	0 / 0	0 / 0	0	0	0	0	0	0	0	0	0	-	
7 Θεολογίτης Σ.	35	8	2 / 2	3 / 3	0 / 4	15	3	1	4	1	4	0	1	0	9	
8 Ζέγγος Θ.	37	24	2 / 2	2 / 3	6 / 8	15	3	0	2	3	1	0	4	3	28	
9 Βαμβακάρης Π.	18	4	0 / 0	2 / 4	0 / 0	10	4	1	1	0	1	3	2	2	10	
10 0	0	0	0 / 0	0 / 0	0 / 0	0	0	0	0	0	0	0	0	0	-	
11 Μπουλούκος Β.	0	0	0 / 0	0 / 0	0 / 0	0	0	0	0	0	0	0	0	0	-	
12 Πιτούλης Αχ.	25	8	0 / 0	4 / 4	0 / 2	10	6	2	3	2	6	1	3	3	14	
13 Μακρυγιάννης Θρ.	9	3	0 / 0	0 / 0	1 / 3	-1	3	0	0	0	0	0	1	1	4	
14 Σωτηράκης Κ.	25	18	3 / 4	3 / 6	3 / 3	16	4	2	3	0	5	0	4	2	18	
15 Βουρδέλης Γ.	8	0	0 / 0	0 / 0	0 / 2	-3	1	0	1	0	0	0	0	0	0	
Team							1	0			3		0	0		
1st quarter		15	0 / 0	6 / 8	1 / 5		6	3	4	2	7	0	5	2	17	
2nd quarter		18	3 / 4	3 / 7	3 / 6		12	2	6	1	3	2	6	2	30	
3rd quarter		19	0 / 0	5 / 6	3 / 7		7	3	6	1	7	2	2	5	26	
4th quarter		30	7 / 8	4 / 5	5 / 7		6	0	5	4	8	0	8	6	33	
<b>Final Stats</b>		<b>200</b>	<b>82</b>	<b>10 / 12</b>	<b>18 / 26</b>	<b>12 / 25</b>	<b>75</b>	<b>31</b>	<b>8</b>	<b>21</b>	<b>8</b>	<b>25</b>	<b>4</b>	<b>21</b>	<b>15</b>	<b>106</b>
			83%	69%	48%											<b>39</b>

Starters- Subs ratio



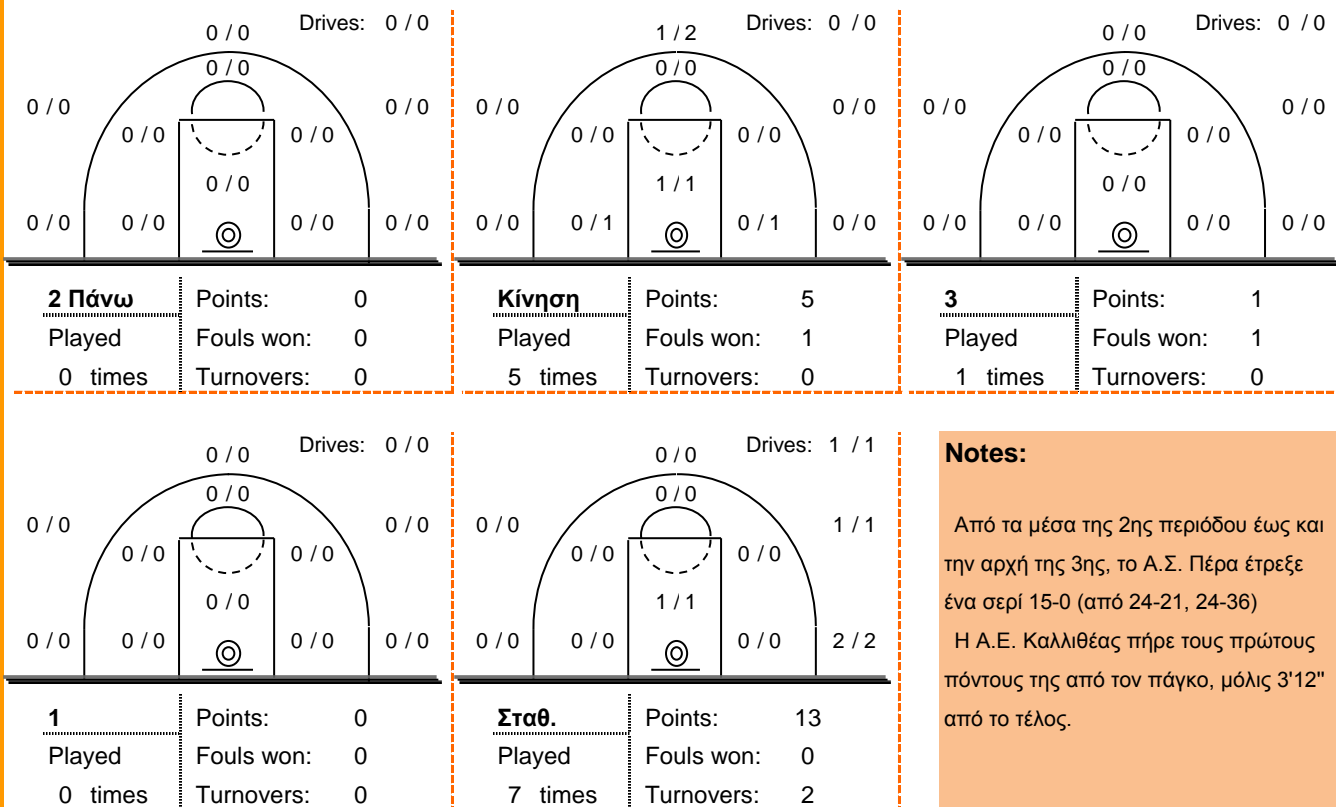
Shot Chart



\*Ranking= Pts+Rebs+As+St+B-Mished Shots-Tu (Time Played&gt;7min.)

## Offense Analysis:

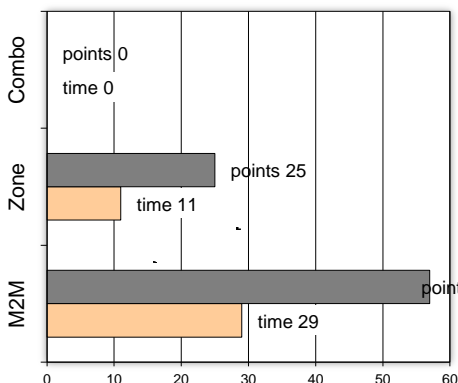
### Play performance:



### Against Defense Types:

### Turnovers:

### Fast breaks:



Έγιναν 25 λάθη  
3 ήταν χρονικές υπερβάσεις,  
2 ήταν παραβάσεις γραμμών,  
15 ήταν λάθη κατοχής και  
5 ήταν βήματα ή μεταφορά.

Επετεύχθησαν 2 αιφνιδιασμοί  
1 ήταν πρωτεύοντες  
0 ήταν δευτερεύοντες  
1 προήλθαν από λάθος του αντιπάλου

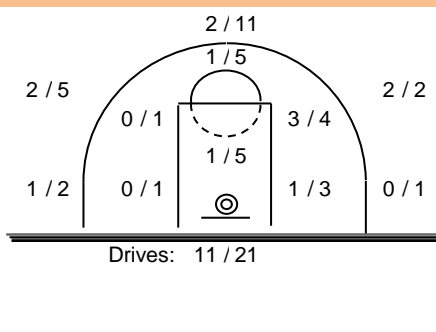
Πραγματοποιήθηκαν συνολικά 81 επιθέσεις, με απόδοση 1.01 έναντι 79 επιθέσεων των αντιπάλων.

## Defense Analysis:

### Α.Ε. Καλλιθέας

4	Λαμπρόπουλος	4
5	Τσιλίδης	8
6	Αριστοτέλους	28 -5
7	Ταχυνάκος Γ.	0
8	Παπανίκος Α.	9 -1
9	Λαζαρίδης Δ.	0
10	Μεσσήνης Γ.	0
11	Μέλος - Κορνάρος	6
12	Χρηστάκης Δ.	0
13	Κίσιος Ε.	0
14	Καππής Π.	12 -1
15	Κουρέας Δ.	0

### Opponent's shot chart



### Defense Types Performance

